

12インチ ドライバー交換について

今後修理等で12インチドライバーを交換する際には以下の表のように、型名が変更になるものがありますのでご注意ください。

ドライバー			12インチドライバーが用いられている製品名	
インピーダンス	型名	同等交換ドライバー	セルフパワー製品	ノンパワー製品
2Ω	ST-212	MS-212	UPA-1P,UPA-2P UM-1P,UM-100P	該当製品なし
4Ω	ST-412N		MILO	該当製品なし
8Ω	ST-812	MS-812 MS-12	MSL-4,MTS-4/A,PSM-2 SB-1,DS-4P,MSL-6	MSL-10(A),MSL-5,MSL-3(A) UPA-1(A,B,C),UPA-2C,UM-1(A,B,C)

STドライバーは、写真に示されているように入力端子がタブ端子からスピーカ端子に変更されました。

旧タイプのドライバーと端子形状



新タイプのST812の端子形状



そこで、MSドライバーをSTドライバーに交換する場合には、ケーブルに取り付けられている圧着端子を切り落とし、ケーブルを約12~15mmほど剥き、よく振り(できればバラけないように、ハンダ上げをし)赤色/黒色のケーブルをそれぞれ同色のスピーカ端子に、差し込みます。



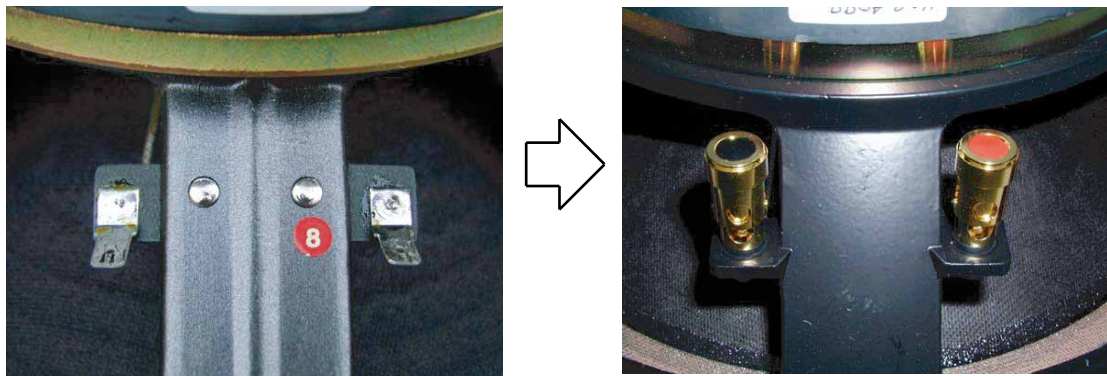
15インチ ドライバー交換について

今後修理等で15インチドライバーを交換する際には以下の表のように、型名が変更になるものがありますのでご注意ください。

ドライバー			15インチドライバーが用いられている製品名	
インピーダンス	型名	同等交換ドライバー	セルフパワー製品	ノンパワー製品
2Ω	MS-215		USM-1P,USM-100P	該当製品なし
4Ω	MS-415		USW-1P,PSW-6(Rear)	該当製品なし
4Ω	MS-415N		M3D(Front),M2D-Sub	該当製品なし
8Ω	ST-815	MS-815 MS-15	CQ-1/2,MTS-4/A,DF-4,PSW-2/4,DS-2P,M3D(rear),M3D-Sub(rear)	MSL-2,USM-1,DS-2,USW-1*

*USW-1の場合のみ、ST815に交換する場合は、別途スペーサーリングが必要となります。
ご注文時に<USW-1のドライバー交換>の旨お伝えください。

STドライバーは、写真に示されているように入力端子がタブ端子からスピーカ端子に変更されました。



そこで、MSドライバーをSTドライバーに交換する場合には、ケーブルに取り付けられている圧着端子を切り落とし、ケーブルを約12~15mmほど剥き、よく振り(できればバラけないように、ハンダ上げをし)赤色/黒色のケーブルをそれぞれ同色のスピーカ端子に、差し込みます。



18インチ ドライバー交換について

今後修理等で18インチドライバーを交換する際には以下の表のように、型名が変更になるものがありますのでご注意ください。

ドライバー			18インチドライバーが用いられている製品名	
インピーダンス	型名	同等交換ドライバー	セルフパワー製品	ノンパワー製品
8Ω	ST-818	MS-818 MS-18	650-P,PSW-6(front),PSW-4 MTS-4(A)	650-R2,MSW-2

STドライバーは、写真に示されているように入力端子がタブ端子からスピーカ端子に変更されました。

旧タイプのドライバーと端子形状



新タイプのST818の端子形状



そこで、MSドライバーをSTドライバーに交換する場合には、ケーブルに取り付けられている圧着端子を切り落とし、ケーブルを約12~15mmほど剥き、よく振り(できればバラけないように、ハンダ上げをし)赤色/黒色のケーブルをそれぞれ同色のスピーカ端子に、差し込みます。

