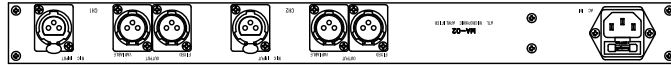
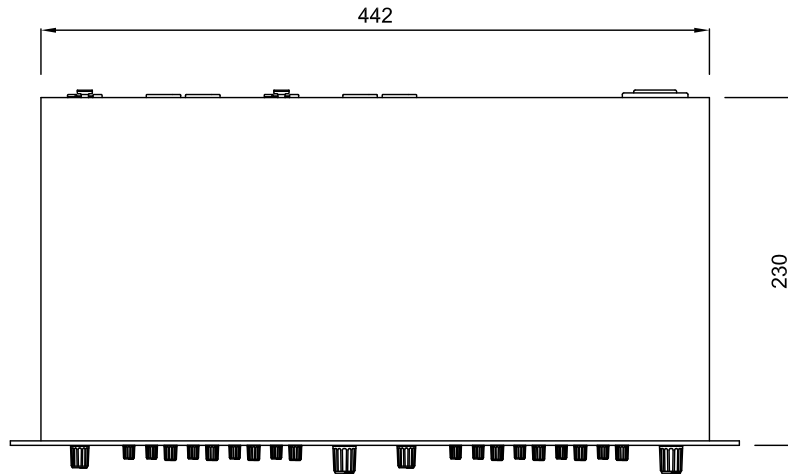


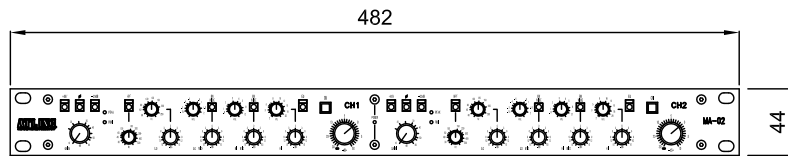
背面図



上面図



正面図



仕様

電気特性		マイクインプット	
周波数特性	20Hz~30kHz (+0、-0.5dB)	チャンネル数	2ch
THD+N	0.03%以下 (1kHz、+20dBu、30kHz LPF/IN)	最大入力レベル	+24dBu
ゲイン設定	+10dB~+60dB (20dB pad付)	入力インピーダンス	6kΩ以上
Ch間クロストーク	70dB以上 (20Hz~20kHz)	アウツプット (Fixed)	
等価入力雑音 (E. I. N.)	-129dBu以下 True RMS、 Maxゲイン、Rs=150Ω、20Hz~20kHz	チャンネル数	2ch
S/N比	73dB以上 (上記条件にて)	最大出力レベル	+24dBu (600Ω 負荷)
コントロール		出力インピーダンス	50Ω
イコライザー	IN/OUT スイッチ ±15dB Variable High 2kHz~20kHz High-mid 650Hz~15kHz Lo-mid 100Hz~2.5kHz Lo 25Hz~250Hz	アウツプット (Variable)	
ハイパスフィルター	IN/OUT スイッチ -12dB/oct. 25~600Hz Variable	チャンネル数	2ch
位相切替スイッチ		最大入力レベル	+24dBu (600Ω 負荷)
+48V Phantom power	ON/OFF スイッチ	出力インピーダンス	50Ω
		電源	AC100V. 50/60Hz
		消費電力	20VA
		外形寸法	482 (W) × 44 (H) × 230 (D) mm
		重量	3.5kg

製品の仕様は、予告なく変更になります。

縮尺： 1/5

(株) 音響総合研究所	メーカー名	2ch マイクロホン アンプ	図面サイズ
	ATL INC	製品名	A4
		MA-02	図面作成日
			2007/5/18